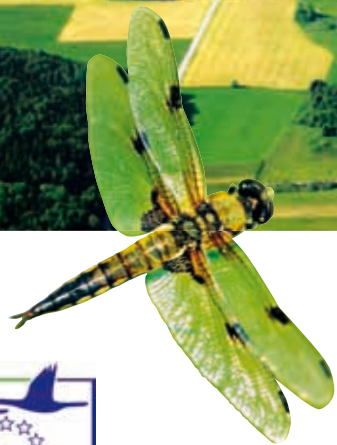


# günztal

## LIVE 2017



## 25 Jahre Natura 2000

„Natura 2000“ ist die Bezeichnung für das europäische Netzwerk besonders wertvoller und schutzwürdiger Naturgebiete, die von der EU nach der Fauna-Flora-Habitat-Richtlinie (FFH-Gebiete) und nach der Vogelschutz-Richtlinie (SPA-Gebiete) geschützt sind. Dieser länderübergreifende Biotopverbund verfolgt das Ziel, innerhalb der EU Arten und Lebensräume zu schützen und damit die biologische Vielfalt dauerhaft zu erhalten. Das Projekt wurde 1992 gestartet und wird in diesem Jahr 25 Jahre.

## Natura 2000-Gebiete im Günztal

Wir wollen Ihnen, liebe Günztal-Besucher, mit dem Veranstaltungsprogramm 2017 die Natura 2000-Gebiete im Günztal vorstellen und Sie über die naturkundlichen Besonderheiten, die Erhaltungsziele und über die Aktivitäten zu deren Schutz informieren. Und obwohl der Anteil der Natura 2000-Flächen im Günzgebiet mit 703 ha nur 1 % der Gebietsfläche beträgt, handelt es sich dabei um die wertvollsten und schönsten Naturgebiete der Region.

## Veranstaltungskalender

### *VIELFALT ENTDECKEN.*

Das Günztal hat eine erstaunliche biologische Vielfalt zu bieten. Wir laden Sie ein uns auf Entdeckungstouren zu folgen, um Pflanzen und Tiere, naturnahe Landschaften und die wechselnden Stimmungen der Jahreszeiten zu erleben. Genießen Sie die außergewöhnliche Schönheit der Natur im Günztal!

Umweltbildung  
.Bayern

### *MACHEN SIE MIT!*

Wenn auch Sie etwas für die Natur im Günztal tun wollen, können Sie bei uns aktiv werden, mit einer Spende helfen oder Mitglied im Förderverein der Stiftung KulturLandschaft Günztal e.V. werden. Ausführlichere Infos dazu erhalten Sie auf [www.guenztal.de](http://www.guenztal.de).

### *WIR ENGAGIEREN UNS:*

Die Stiftung KulturLandschaft Günztal hat es sich zum Ziel gesetzt, die Biodiversität im Günztal langfristig zu erhalten und zu fördern. Mit unseren Projekten setzen wir uns für eine vielfältige Natur ein, indem wir sie schützen, nachhaltig nutzen und ihren Wert vermitteln.

## Stiftung KulturLandschaft Günztal

Bahnhofstr. 34 · 87724 Ottobeuren  
Tel.: 0 83 32 - 79 05 38 · Fax: 79 05 39  
[info@stiftung-kulturlandschaft-guenztal.de](mailto:info@stiftung-kulturlandschaft-guenztal.de)

[www.guenztal.de](http://www.guenztal.de)  
[www.facebook.com/guenztalstiftung](https://www.facebook.com/guenztalstiftung)

Für Ihre Fragen am Veranstaltungstag erreichen Sie uns unter 0175 554 163 5



## APRIL

### Wasservogel-Vielfalt am Oberrieder Weiher

Sonntag, 02.04.2017



Vogelexperte Helmar Schreiter stellt die Wasservogel-Vielfalt vor und gibt interessante Einblicke in deren Lebensweise.

**Treffpunkt: Parkplatz am Oberrieder Weiher, 14.00 Uhr.**

### Mitgliederversammlung

Mittwoch, 26.04.2017

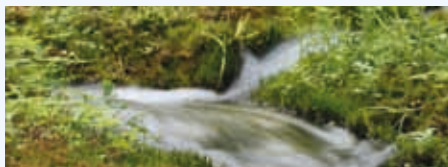


Mitgliederversammlung des Fördervereins der Stiftung KulturLandschaft Günztal e.V.  
**Treffpunkt: Ottobeuren, Hotel Hirsch, 20.00 Uhr.**

## MAI

### Von der Boschach bis zur Schwelk - Kalktuffquellen rund um Ollarzried

Sonntag, 21.05.2017



Biologe Peter Harsch und Gebietsbetreuer Peter Guggenberger-Waibel führen auf einer Quellen-Wanderung rund um Ollarzried.  
**Treffpunkt: Ollarzried, Parkplatz Dorfanger, 14.00 Uhr.**

### Gebietsbetreuer in Bayern

Naturschutz.  
Für Dich. Von Ort.

Bayerischer Naturschutzfonds  
Stiftung des Öffentlichen Rechts

ANTON & PETRA EHRMANN • STIFTUNG

gefördert durch  
**DBU**  
Deutsche  
Bundesstiftung Umwelt

**ZOOLOGISCHE  
GESELLSCHAFT  
FRANKFURT**

## JUNI

### Mühlentag in Liebenthann

Pfingstmontag, 05.06.2017, 10.00–17.00 Uhr



Aktionstag mit vielen Attraktionen und zum Mitmachen ...

**Treffpunkt: Obergünzburg, Liebenthann**



### Baumriesen, Quellen und ein versunkenes Schloss

Dr. Christoph Greifenhagen führt auf einem naturkundlichen Spaziergang durch die Hangwälder der Östlichen Günz.

**Start: Liebenthann-Mühle, 10.30 Uhr.**



### Teufelsküche - Die Eiszeiten lassen grüßen.

Erlebniswanderung mit

Dr. Christoph Greifenhagen durch das Geotop Teufelsküche.

**Start: Liebenthann-Mühle, 14.30 Uhr.**

### Hundsmoor - Insel der Artenvielfalt

Sonntag, 25.06.2017



Geografin Eva Lenkeit und Gebietsbetreuer Peter Guggenberger-Waibel führen entlang der Westlichen Günz zum Hundsmoor.

**Treffpunkt: Westerheim, Bahnhofstraße am Beginn des Günztal-Radwegs, 14.00 Uhr.**

## JULI

### Seltene Libellen an der Alten Günz

Sonntag, 09.07.2017



Biologe Martin Königsdorfer führt entlang der Alten Günz und stellt einen besonderen Libellenlebensraum vor.

**Treffpunkt: Alte Günz, Verbindungsstraße zw. Mohrenhausen und Tafertshofen, 14.00 Uhr.**

## AUGUST

### Auf Bachmuschel-Tour am Weiherbach

Dienstag, 15.08.2017



Mit dem Biologen Dr. Michael Schneider geht es zum FFH-Gebiet Weiherbach, einem der wenigen letzten Lebensräume der Bachmuscheln in der Region.

**Treffpunkt: Parkplatz Fischweiher, ca. 300 m nördlich von Lauben, Richtung Egg, 14.00 Uhr.**

## SEPTEMBER

### Kettershausener Ried

Samstag, 03.09.2017



Ökologe Sebastian Hopfenmüller führt auf einer naturkundlichen Rundtour durch die Moorlandschaft des Kettershausener Rieds und stellt die Tier- und Pflanzenwelt vor.

**Treffpunkt: Kettershausen, Kläranlage zw. Mohrenhausen und Tafertshofen, 14.00 Uhr.**

## OKTOBER

### Wasser, Wiesen, Weiden und eine alte Rinderrasse

Sonntag, 15.10.2017



Gebietsbetreuer Peter Guggenberger-Waibel und Biologe German Weber führen in das Feuchtwiesengebiet nördlich von Ottobeuren.

**Treffpunkt: Parkplatz Sportwelt Ottobeuren, 14.00 Uhr.**